

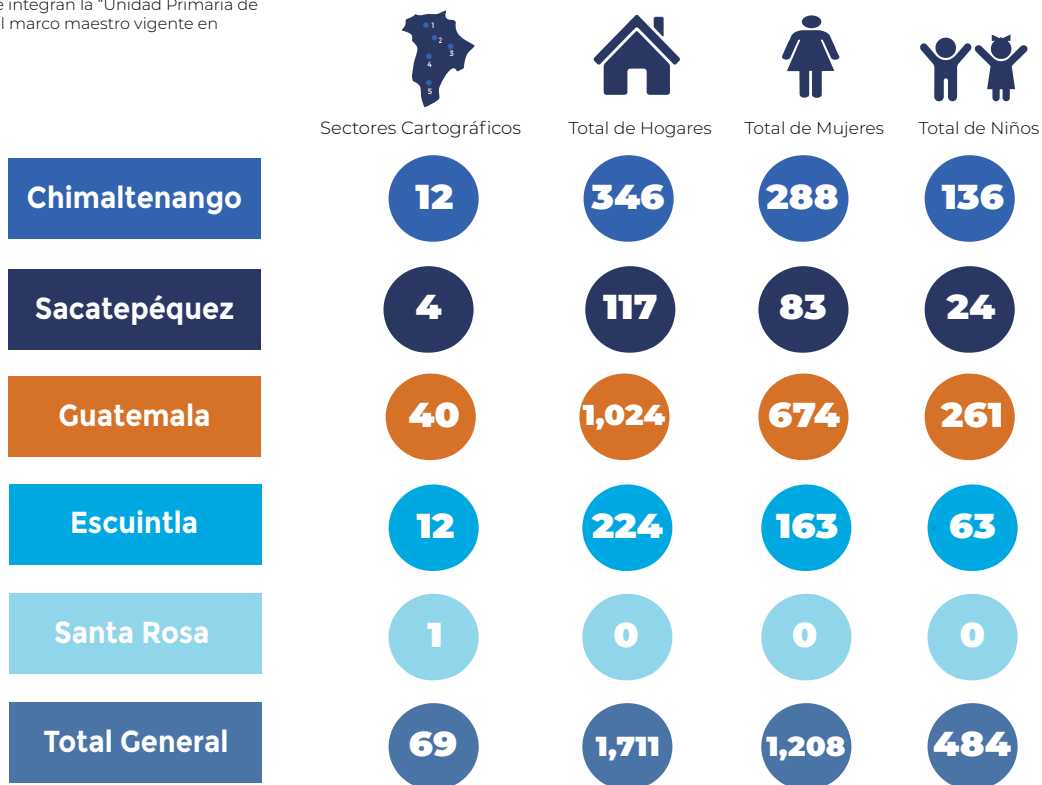
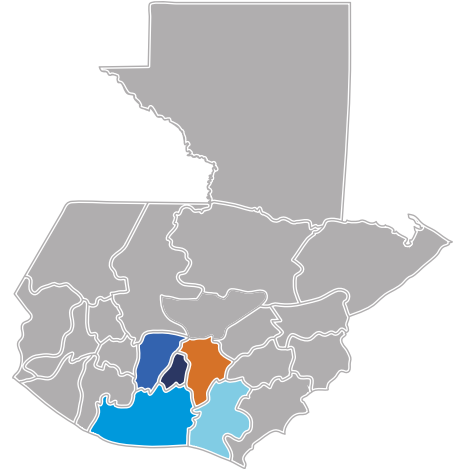


## COBERTURA LÍNEA DE BASE GRAN CRUZADA NACIONAL POR LA NUTRICIÓN (GCNN)

Previo a iniciar con el trabajo de campo y comenzar una nueva comisión, se realiza un proceso de control de calidad que está conformado por cuatro actividades principales. Como primer punto, la revisión de mapas de sectores cartográficos a cargo de los supervisores de equipo, quienes identifican los lugares poblados a trabajar y confirman que los hogares seleccionados estén identificados correctamente en el croquis. Posteriormente, se realiza la revisión diaria de datos antropométricos en dónde se confirma la relación entre los datos registrados en los formatos físicos y electrónicos. Como tercer punto, se calibra la balanza y el tallímetro. Por último, los técnicos de laboratorio supervisan que los equipos Hemocue (productos de diagnóstico médico) contengan el nivel de líquido aceptable para garantizar su funcionamiento adecuado.

**Fuente:** INCAP

**Sector Cartográfico:** es el conglomerado de viviendas que integran la "Unidad Primaria de Muestreo" del marco maestro vigente en Guatemala.



Información disponible en: **Línea de base GCNN**

**Fuente:** INCAP  
Avances al **11 de junio** de 2021



**Créditos:** SIVESNU 2021

Este documento es posible gracias al apoyo del Proyecto de Políticas en Salud y Educación Plus (HEP+), financiado por USAID. La información contenida en este documento no representa información oficial del gobierno de Estados Unidos, ni representa necesariamente las opiniones o posicionamientos de la Agencia de Estados Unidos para el Desarrollo Internacional.